

Le rapport annuel 2020

Direction Générale Ressources – Département Finances Marchés et Performance –
juin 2021



- Quelques éléments du paysage métropolitain
- Présentation de l'action de Nantes Métropole
- Synthèse financière de l'année
- Synthèse de l'activité des Pôles pour Nantes



La Métropole de Nantes regroupe 24 communes :

- Basse-Goulaine
- Bouaye
- Bouguenais
- Brains
- Carquefou
- Couëron
- Indre
- La Chapelle-sur-Erdre
- La Montagne
- Le Pellerin
- Les Sorinières
- Mauves-sur-Loire
- Nantes
- Orvault
- Rezé
- Saint-Aignan-de-Grand-Lieu
- Saint-Herblain
- Saint-Jean-de-Boiseau
- Saint-Léger-les-Vignes
- Saint-Sébastien-sur-Loire
- Sainte-Luce-sur-Loire
- Sautron
- Thouaré-sur-Loire
- Vertou



Avec **3770 agents (ETP)**, Nantes Métropole intervient au service de **655 000 habitants** en exerçant les principales **compétences suivantes** :

- ✦ Transports et déplacements
- ✦ Espaces publics, voirie, propreté et éclairage public
- ✦ Déchets
- ✦ Environnement et énergie
- ✦ Eau et assainissement
- ✦ Logement et habitat
- ✦ Développement économique
- ✦ Enseignement supérieur, recherche et innovation
- ✦ Emploi
- ✦ Europe et attractivité internationale

Nantes Métropole exerce également les principales compétences facultatives suivantes :

- Hébergement des gens du voyage
- Actions foncières : élaboration et gestion du programme d'action foncière
- Actions et réalisations en faveur des personnes handicapées
- Participation, à la demande et en concertation avec les communes, à l'aménagement de promenades le long des cours d'eau et à la valorisation des espaces naturels à vocation de loisirs et d'éducation à l'environnement
- Lutte contre les pollutions, la prévention des risques et notamment des risques majeurs
- Grands équipements, dont notamment le Zénith, la Cité des Congrès, le parc des expositions de la Beaujoire, le Musée d'Arts, le Muséum d'histoire naturelle, le Château des ducs de Bretagne et le Musée d'Histoire de Nantes, le Planétarium, le Musée Jules Verne, le Chronographe de Rezé, le stade de la Beaujoire, le palais des sports de Beaulieu, le Stadium...
- Équipements pour l'enseignement supérieur et la recherche



- Quelques éléments du paysage métropolitain
- Présentation de l'action de Nantes Métropole
- Synthèse financière de l'année
- Synthèse de l'activité des Pôles pour Nantes

- Impacts fiscaux : baisse de près de 10,8 M€ du versement mobilité
- Baisse de recettes estimées à 10 M€ (transports collectifs, musées, parkings...)
- Economies sur les principaux contrats (DSP...) de 5,6 M€
- Moindres dépenses pour les moyens généraux pour 2,5 M€
- **Des actions volontaristes mises en oeuvre par la Métropole :**
- Instauration de la gratuité des transports collectifs pendant 2 mois pour les abonnés (12 M€)
- Non facturation des droits d'occupation du domaine public (4,2 M€) et la non facturation de loyers
- Abondement de différents fonds de soutien (soutien au logement social pour le paiement des loyers (1 M€))
- Création du fonds de soutien à l'innovation en santé (1 M€)
- Abondement au fonds de soutien Résilience pour la relance économique régionale (2 M€)...
- Versement de primes : (0,4 M€) aux agents particulièrement mobilisés durant le 1er confinement (Plan de Continuité d'Activité)

- Achat de matériels de protection pour les agents et la population (3,9 M€), la Métropole ayant en effet porté l'achat de masques pour les 24 communes de la métropole au nom de la solidarité, l'adossement au dispositif « Coup de pouce vélo » de l'État avec le doublement de l'aide pour promouvoir les déplacements doux (0,6 M€)...
- Ces mesures, qui se traduisent à la fois par des dépenses nouvelles et des pertes de recettes, représentent un coût de 28,3 M€
- Participation de l'État pour l'achat de masques (0,6 M€)

Au total, l'impact de la crise sanitaire s'élève à 40,3 M€ pour la Métropole en 2020

Présentation de l'action de Nantes Métropole

- Une métropole innovante, créative, attractive et rayonnante,
- Une métropole du bien-vivre ensemble et de la solidarité,
- Une métropole engagée pour la transition écologique et énergétique.



La montée en puissance du fait métropolitain

- ❖ **Le pacte métropolitain, socle du dispositif pour plus de solidarité et d'efficacité**
- ❖ **Le schéma de coopération et de mutualisation** qui s'étoffe
- ❖ **Les coopérations métropolitaines** : pôle métropolitain Nantes-Saint-Nazaire (PMNSN), pôle Loire-Bretagne (PMLB), Nantes-Rennes
- ❖ **L'innovation et le numérique en mouvement** : un plan d'actions transversal bien établi (Wi-Fi, open data, smart city, « pass aptic »...)
- ❖ **Les partenariats institutionnels** : des outils mobilisés au service du développement

Un dialogue citoyen qui s'affirme et une transition écologique en action

- ❖ **Dialogue citoyen** : une volonté de co-construction qui s'amplifie : convention citoyenne post-covid
- ❖ **La transition écologique au cœur du projet métropolitain**





Nantes Métropole tournée vers l'extérieur à travers des actions fortes et des partenariats fructueux

- ❖ **Une métropole ouverte à l'international** : Québec...
- ❖ **Une métropole au cœur des réseaux européens** : EUROCITIES, AFCCRE/CCRE, SGI Europe, le climat comme enjeu majeur, accord privilégié avec Hambourg, Nantes Innovation Forum
- ❖ **Un parcours de citoyenneté européenne et internationale**
Exemple : dispositif Nantes Creative Generations, Europa Nantes
- ❖ **La coopération internationale** : des partenariats riches en Afrique et en Haïti

Le tourisme, facteur de développement économique

- ❖ **Une métropole créative et attractive** : VAN, « les tables de Nantes, « Mauves balnéaire », Debord de Loire...
- ❖ **Le tourisme d'agrément** : une croissance ralentie mais résiliente face à la crise
- ❖ **Le tourisme d'affaires**, fortement impacté par la crise sanitaire
- ❖ **Le tourisme de proximité** avec des sites valorisés dans les communes de la Métropole





Impulser une politique culturelle novatrice et soutenir le sport de haut niveau

- ✦ **Une politique culturelle tournée vers l'innovation** : Musée d'Arts, Chronographe, Muséum, Projet « Transfert »...
- ✦ **Soutien au sport de haut niveau**

Nantes Métropole au cœur de la recherche

- ✦ **Campus Nantes** : l'amélioration des 5 sites répertoriés, soutien par le biais de nouvelles conventions de sites. Un grand événement : convention NEXt (Nantes Excellence Trajectory)...
- ✦ **Pôle Santé** : filière d'excellence de la recherche sur la métropole
- ✦ **Les démarches Recherche-Formation-Innovation** : une participation active et cohérente de la Métropole
- ✦ **Soutien à l'accueil de chercheurs internationaux (« Connect Talent »)**
- ✦ **Nantes Métropole** : partenaire de nombreux événements internationaux (EEMC, INFORSID, EUROMAR...)





Nantes Métropole au cœur de l'innovation

✦ Encourager la création, l'innovation et le développement du numérique

- Nantes, capitale européenne de l'innovation
- French Tech, le Quartier de la Création-filière iCC, l'IRT Jules Verne
- Soutien aux pôles de compétitivité (EMC2, I&R...) et aux clusters, à l'entrepreneuriat étudiant et au projet FIL Innov'
- Le pôle « Mer Bretagne Atlantique » (PMBA)

L'économie au cœur du développement, des lieux en mutation

✦ L'économie, moteur du développement

- Une année 2020 marquée par la crise sanitaire, le développement des entreprises métropolitaines, l'accompagnement au développement des crèches d'entreprises, le renforcement de l'attractivité et du rayonnement commercial de la métropole nantaise, les filières nantaises de l'économie circulaire qui accentuent leur structuration, le Patrimoine Immobilier Économique Métropolitain (PIEM)...



L'économie au cœur du développement, des lieux en mutation

🚩 Des lieux qui se transforment

- L'île de Nantes : un projet urbain d'envergure au cœur de la Métropole
- La centralité métropolitaine : pièce maîtresse du grand cœur d'agglomération
- Petite Hollande - Bords de Loire : le projet « Loire au Coeur »
- Les projets de la politique de la Ville dans le cadre de l'ANRU et hors ANRU

🚩 Des grands projets d'équipement structurants

- Nouvelle gare de Nantes, le Palais des Sports de Beaulieu, le MIN, les parkings relais (P+R) Vertou et Neustrie...

Présentation de l'action de Nantes Métropole

- Une métropole innovante, créative, attractive et rayonnante,
- Une métropole du bien-vivre ensemble et de la solidarité,
- Une métropole engagée pour la transition écologique et énergétique.



L'emploi et l'insertion, une action forte et constante

Agir pour l'emploi et l'insertion

- Le pacte métropolitain pour l'emploi
- Les travaux de l'observatoire partenarial de l'emploi et du développement économique de la métropole nantaise
- La plateforme RSE de la métropole nantaise
- Co-construire des projets avec les entreprises
- L'emploi des jeunes, enjeu majeur et prioritaire : Mission Locale, l'École de la 2^e Chance, travail partenarial avec les communes, appui au dispositif emplois d'avenir
- La Maison de l'emploi
- Un accompagnement spécifique pour les habitants en difficulté d'insertion (PLIE)
- L'insertion via les achats : le levier de la clause sociale
- La lutte contre les discriminations : des actions multiples

Développer une économie sociale et solidaire

- La mise en œuvre de la feuille de route ESS 2020
- Le pôle de coopération et d'innovation sociale



Produire des logements pour tous

- ❖ Une politique de peuplement métropolitaine avec des objectifs et des principes clairement fixés
- ❖ L'élaboration du Programme Local de l'Habitat (PLH) 2019-2025
- ❖ Un rythme de production soutenu qui permet de dépasser les objectifs du PLH
- ❖ Une offre locative sociale en très fort développement
- ❖ Le logement abordable, une offre en progression
- ❖ La réponse aux besoins spécifiques en logement : étudiants/jeunes actifs, personnes en situation de handicap, personnes âgées, ménages défavorisés
- ❖ L'initiative métropolitaine pour l'habitat participatif : 6 projets en construction en 2020
- ❖ L'amélioration du parc privé existant

L'accompagnement social lié au logement

- ❖ Le fonds de solidarité logement (FSL) : un outil essentiel en faveur du maintien dans le logement
- ❖ Les visites à domicile énergie (Slime) : consolidation des actions et des dynamiques partenariales
- ❖ Le « logement d'abord »



La cohésion sociale favorisée



Accueillir les gens du voyage

- Améliorer l'offre d'accueil en réalisant de nouvelles aires
- Accueillir les grands passages estivaux
- Développer une offre d'habitat
- Expérimentation d'un habitat temporaire habité pour publics précaires
- Favoriser l'accès aux droits et à la citoyenneté
- Changer le regard porté sur les gens du voyage



Agir en faveur des personnes en situation de handicap

- Renforcement des instances de concertation de Nantes Métropole
- Améliorer l'accessibilité
- Faciliter l'accès à la citoyenneté, agir en faveur de l'emploi des personnes handicapées



Agir pour l'égalité entre les femmes et les hommes

- Favoriser l'entrepreneuriat féminin sur le territoire, le soutien des associations de lutte contre les violences faites aux femmes

■ Accueillir les migrants d'Europe de l'Est et résorber les campements illicites

- Une démarche de solidarité partenariale reposant sur deux principes : humanité et fermeté





Plan climat et transition énergétique

✦ Plan Climat Énergie Territorial et transition énergétique

- Des accélérations et nouvelles perspectives en matière d'énergie et climat
- L'adoption du Plan Climat Air Energie Territorial (PCAET)
- La poursuite des dispositifs d'animation, conseils et accompagnements pour les particuliers
- L'accompagnement à la rénovation énergétique des maisons et copropriétés
- Une politique publique de l'énergie volontaire
- Des réseaux de chaleur en expansion
- Un territoire producteur d'énergies renouvelables
- Des collectivités exemplaires indépendamment de leur taille
- L'optimisation de l'éclairage public, des panneaux lumineux et des commerces



Déplacements urbains : un nouveau projet en cours d'élaboration et des projets ambitieux - Des réseaux de déplacements organisés

❖ Déplacements urbains : un nouveau projet en cours d'élaboration et des projets ambitieux

- Le PDU : une démarche concertée
- Des études en cours en à venir dans une logique de cohérence et une feuille de route en matière de transition énergétique



❖ Des réseaux de déplacements organisés, complémentaires et accessibles

- Adaptation de la délégation de service public (DSP) avec la TAN
- Une évolution de l'offre en septembre 2020 impactée par la crise sanitaire
- Poursuite des études pour le développement de nouvelles lignes de tramway desservant le futur CHU



Le déplacement urbain : apaiser la circulation, adapter l'offre de stationnement

❖ Une circulation apaisée

- Une circulation motorisée qui cède la place aux modes doux
- Des outils de suivi de la circulation mutualisés avec les services de l'État gestionnaires du périphérique nantais
- Débit moyen global de circulation en baisse (-20 % par rapport à 2019)
- Un engagement fort en faveur de la sécurité routière



❖ Une offre de stationnement adaptée en fonction des usages

- Parc-relais : l'offre se poursuit autour du réseau de transports collectifs
- Les parcs de stationnement dans le centre-ville et la gare qui s'étoffent



Trier, collecter, valoriser les déchets

Un plan d'actions 2014-2020 avec des orientations stratégiques clairement définies

- Poursuite de la démarche « zéro déchet, zéro gaspillage » (sensibilisation des publics à la réduction et au tri des déchets, accompagnement des professionnels dans une éco-démarche, développement du compostage...)
- Des équipements de traitement optimisés

La gestion du cycle de l'eau

- Tarification sociale de l'eau pour alléger les charges des ménages les moins aisés : prolongation de l'expérimentation
- La modernisation de l'usine d'eau de La Roche se poursuit
- Assainissement : révision des schémas directeurs en cours
- L'autosurveillance en assainissement bien équipée
- Les eaux usées, indicateur de propagation de l'épidémie du Covid 19 sur le territoire
- Poursuivre l'accompagnement de la gestion intégrée des eaux pluviales
- De nouveaux travaux de restauration des cours d'eau prévus





Préoccupations environnementales et services urbains

✦ **Préserver la biodiversité**

- Préserver et reconquérir la biodiversité du territoire
- Étendre la part de l'arbre et préserver les forêts urbaines
- Soutenir et développer l'agriculture
- Définir et mettre en œuvre les objectifs opérationnels de la feuille de route alimentaire



✦ **Prévenir les risques et les pollutions**

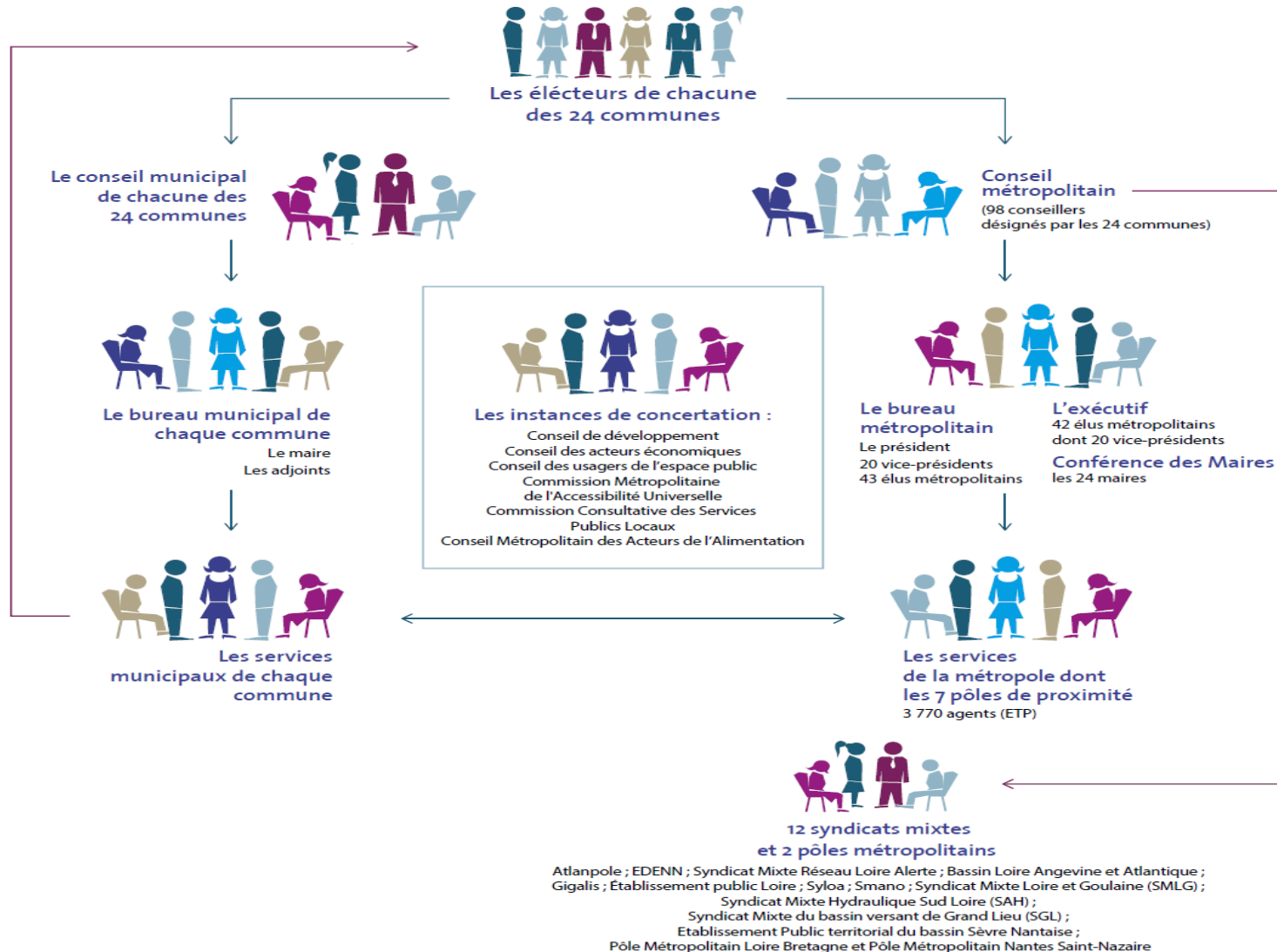
- Vers un territoire résilient pour gérer une éventuelle catastrophe
- Des dispositifs dédiés à la gestion des risques spécialisés et organisés (CRAIOL, COPR...)
- L'application locale de la directive européenne inondation
- Risques émergents, pollutions et nuisances : contribuer à la santé des habitants. Exemple : plan de Protection de l'Atmosphère
- Vidéoprotection : participation à la sécurisation et gestion de l'espace public



- Quelques éléments du paysage métropolitain
- Présentation de l'action de Nantes Métropole
- **Synthèse financière de l'année**
- Synthèse de l'activité des Pôles pour Nantes



L'intercommunalité au service des habitants de Nantes Métropole



Une année 2020 marquée par la crise sanitaire...

Malgré la crise, les nombreuses réalisations de l'exercice 2020

L'exercice 2020 a été marqué par la crise sanitaire avec un impact total de 40,3 M€ de baisse d'épargne dont :

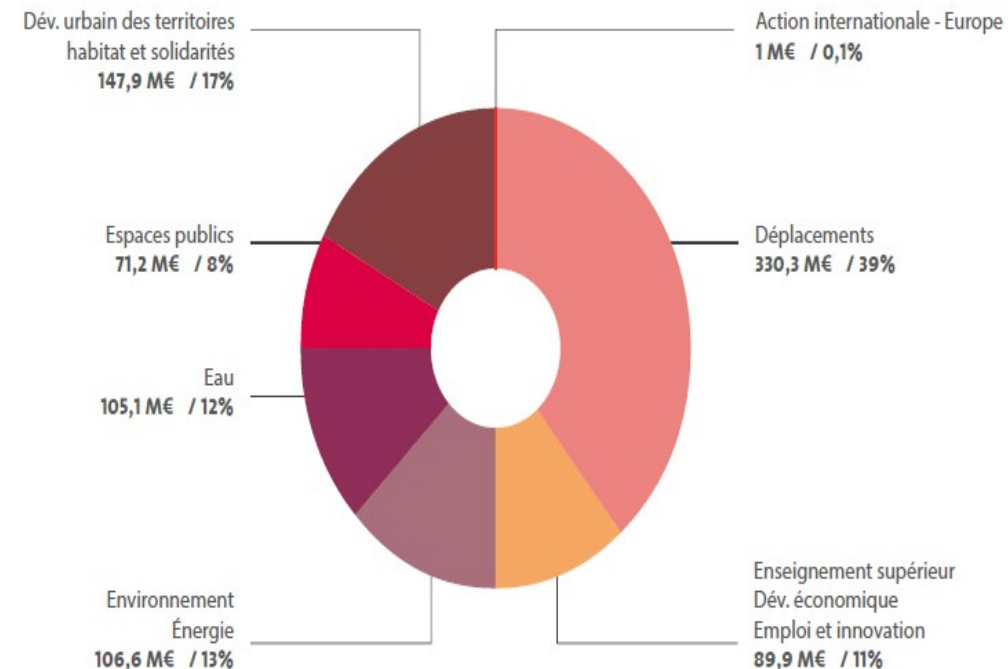
- 10,8 M€ sur le VM
- 10 M€ de baisse de recettes tarifaires
- 28,3 M€ d'actions volontaristes de la Métropole
- 5,6 M€ d'impact sur nos grands contrats
- 2,5 M€ d'économie de charges

... mais aussi par de nombreuses réalisations :



La structure des dépenses totales par politiques publiques en 2020

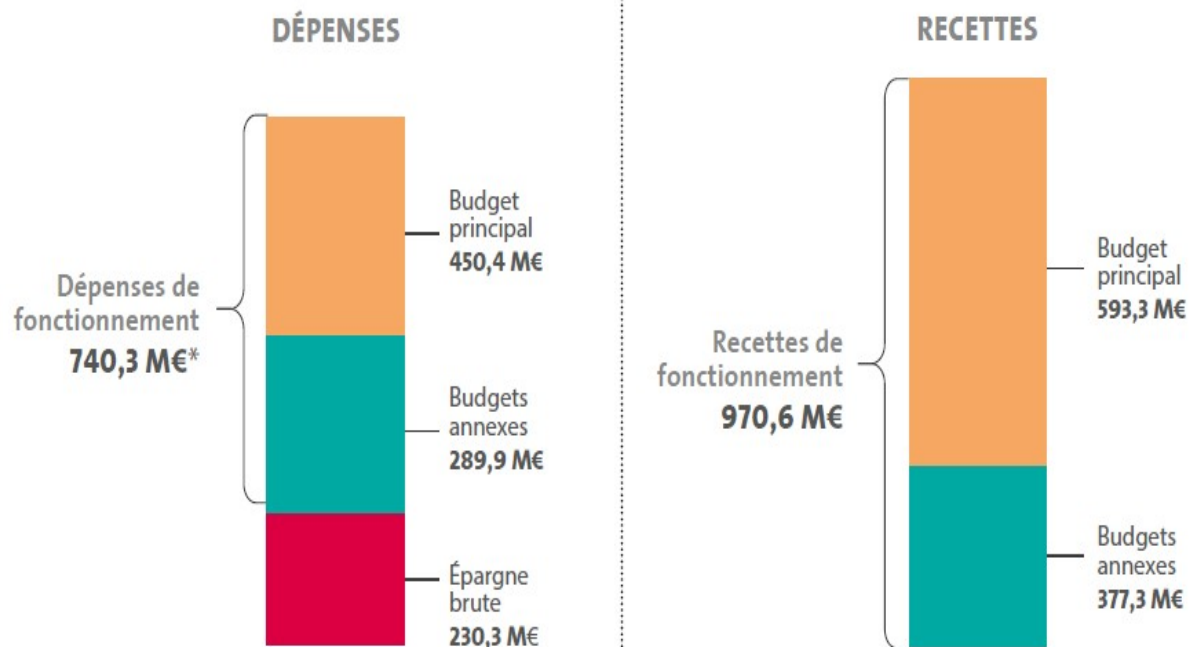
(851,9 M€ tous budgets confondus)



- Les dépenses réelles, tous budgets confondus, s'élèvent à **1254,9 M€**, dont **740,3 M€ pour le fonctionnement** :

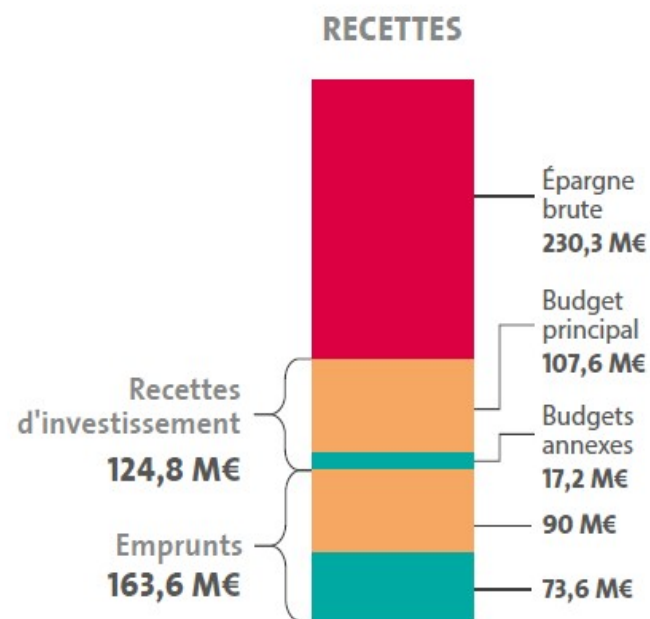
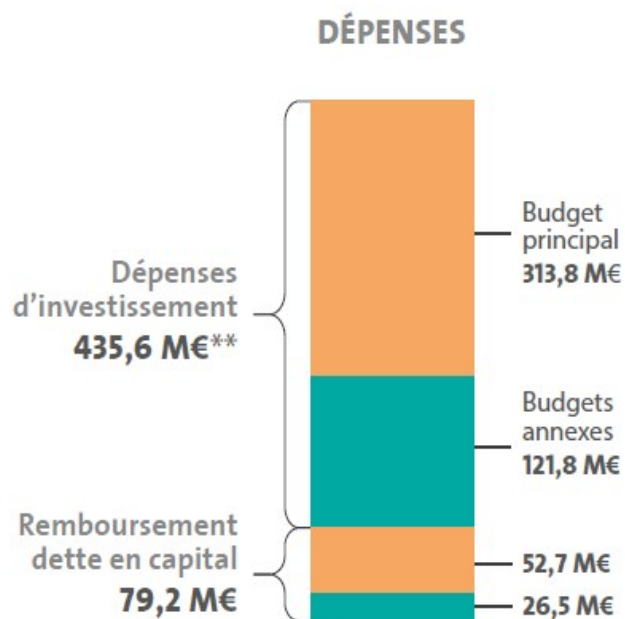
Compte administratif global de Nantes Métropole 2020

Fonctionnement : 740,3 M€



- Les dépenses réelles, tous budgets confondus, s'élèvent à **1254,9 M€**, dont **435,6 M€ pour les investissements réalisés** :

Investissement : 435,6 M€



■ Épargne brute
 ■ Budget principal
 ■ Budgets annexes

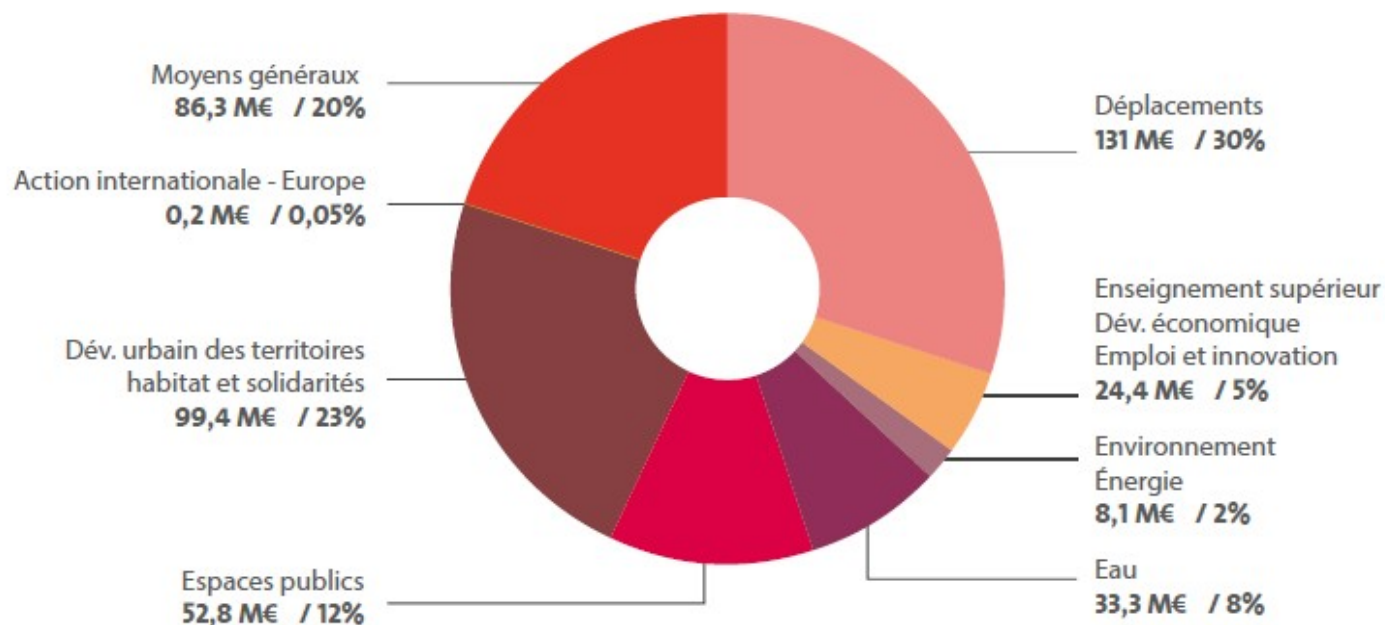
M€ : Millions d'euros

* Retraité des flux croisés entre budgets : 80,7 M€

** Dépenses d'investissement hors remboursement de la dette en capital

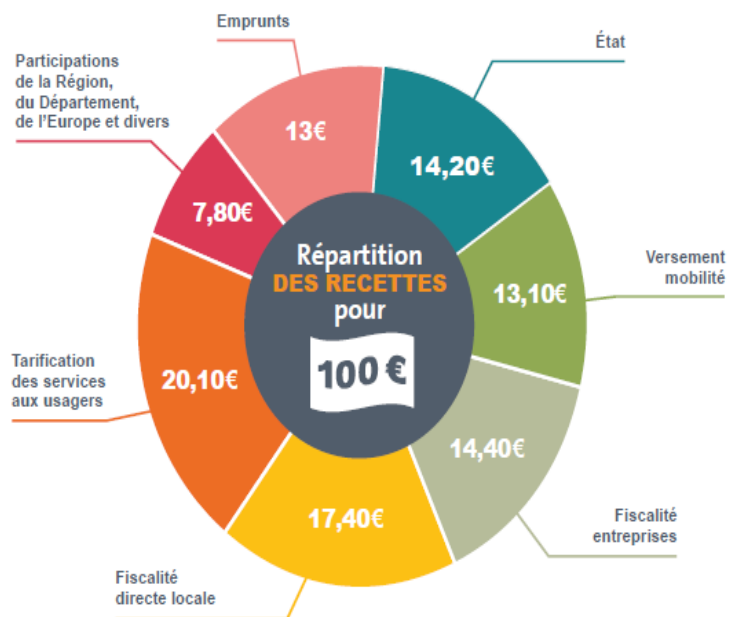
435,6 M€ d'investissements réalisés, leur répartition par politique :

La structure des dépenses d'investissement par politiques publiques en 2020
(435,6 M€ tous budgets confondus, y compris moyens généraux)



Répartition des dépenses et recettes

Recettes pour 100 euros



Dépenses pour 100 euros



tous budgets confondus



- Présentation de l'action de Nantes Métropole
- Synthèse financière de l'année
- Synthèse de l'activité des Pôles



Nantes Métropole

**Direction Générale Ressources
Département Finances Marchés et Performance
- juin 2021 -**